

190804, 190805

Multimód vezeték nélküli billentyűzet és egér (2,4 GHz-es adapterrel)

RAPOO

8200M (8200M + 7200M)

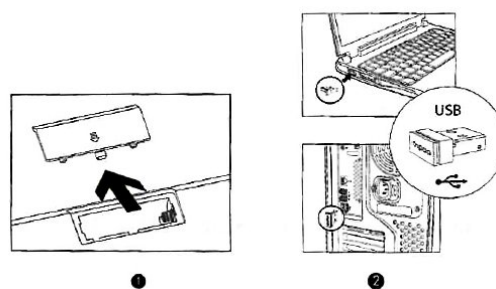
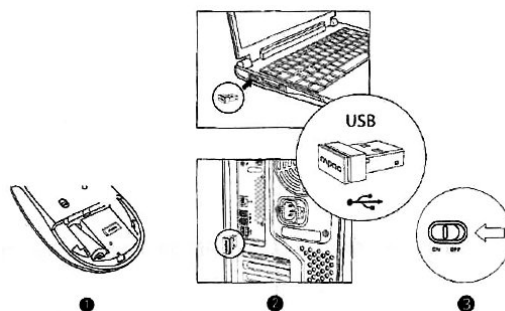
A csomagolás tartalma

- Billentyűzet
- Egér
- 2,4 GHz-es adapter
- Elemek
- Használati útmutató

Bluetooth mód

Billentyűzet

1. Nyomja be és tartsa lenyomva legalább 3 másodpercig az alábbi billentyűkombinációk egyikét:
Fn + 1, Fn + 2 vagy Fn + 3; mindhárom kombináció lenyomását követően egy új eszközzel párosíthatja a billentyűzetet. A kiválasztott kombinációt a visszajelző LED kék, zöld vagy cián színnel, lassú villogással jelzi. A billentyűzet társításához 60 másodperc áll rendelkezésre.
2. Folytassa a csatlakozási folyamatot a másik eszköz segítségével. A sikeres csatlakozást követően a visszajelző LED fénye kialszik.



Egér

1. Kapcsolja be az egeret!
2. Nyomja meg a Bluetooth gombot a használni kívánt csatorna kiválasztásához. A visszajelző LED zöld vagy kék színnel, gyorsan villogni kezd.
3. Tartsa benyomva a Bluetooth gombot 3 másodpercig. Az állapotjelző LED zöld vagy kék színnel, lassan villogni kezd. Az egér párosítására 2 perc áll rendelkezésre.
4. Folytassa a csatlakozási folyamatot a másik eszköz segítségével. Ha a párosítási művelet sikeres, az egéren lévő visszajelző LED elalszik.

Bluetooth párosítás számítógéppel

Windows 7 és 8:

1. Kattintson a Start gombra, majd a Kezelőpanelben az Eszköz hozzáadása opcióra.
2. Válassza ki a listából a billentyűzetet vagy az egeret*.
3. Kattintson a Tovább gombra, és kövesse a képernyőn megjelenő utasításokat.

Windows 10:

1. Kattintson a Start gombra, majd a Beállítások > Eszközök > Bluetooth opcióra.
2. Válassza ki a listából a billentyűzetet vagy az egeret*.
3. Kattintson a Párosítás gombra, és kövesse a képernyőn megjelenő utasításokat.

* RAPOO BT 3.0 KB / RAPOO BLE KB / Rapoo BleMouse / RAPOO BT3.0 Mouse

Csatlakoztatott eszközök közötti váltás

A billentyűzetten az Fn + 1, Fn + 2, Fn + 3 illetve Fn + 4 billentyűkombinációk segítségével válthat a párosított eszközök illetve a saját adapter között.

Az egéren használja a Bluetooth gombot a párosított eszközök közötti váltáshoz.

A billentyűzet és az egér a mellékelt 2,4 GHz-es adapterrel is működik, emellett 3 illetve 2 darab további, Bluetooth eszközzel lehet párosítani őket.

Állapotjelző LED

Billentyűzet

Az állapotjelző LED lassú villogással jelzi, ha a billentyűzet Bluetooth kapcsolatot használ.

Egér

Ha felemeli az asztról az egeret, akkor a visszajelző LED az alábbiak szerint jelzi, hogy éppen melyik eszközhöz csatlakozik. Ha a fényforrás 6 másodpercig folyamatosan zöld vagy kék színnel világít, akkor valamelyik Bluetooth kapcsolat aktív. Ha a LED nem világít, akkor az egér a 2,4 GHz-es adapterrel kommunikál.

A párosított eszközök közötti váltásnál a visszajelző LED Bluetooth 1 vagy 2 kapcsolat kiválasztása esetén zöld vagy kék színnel villog. Ha a 2,4 GHz-es adaptert választja ki, a LED kikapcsol.

Rendszerkövetelmény

- Windows 10/8/7/Vista/XP és egy szabad USB-csatlakozó

Garancia

A billentyűzetre és egérre a vásárlás napjától számított kétéves, korlátozott hardver garancia érvényes. További információk: www.rapoo.com

EU irányelvek alkalmazása



Jelen nyilatkozattal a Hama Kft. kijelenti, hogy a Rapoo vezeték nélküli billentyűzet és egér [8200M (8200M + 7200M)] nevű termékben használt rádiófrekvenciás modul minden jellemzőjében megfelel az Európai Unió 2014/53/EU direktívájában meghatározott feltételeknek. Az eszköz megfelel továbbá az Európai Unió 2011/65/EU RoHS direktívájának is. Az EU direktívák teljes szövege megtalálható a www.hama.com weboldalon, a termékhez kapcsolódó letöltések között.