

190800, 190801

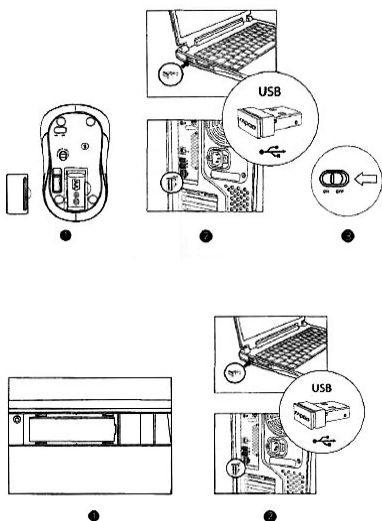
## Multimód vezeték nélküli billentyűzet és egér (Bluetooth + 2,4 GHz-es adapter)

# rapoo

8000M (K8000M + M160)

### A csomagolás tartalma

- Billentyűzet
- Egér
- 2,4 GHz-es adapter
- Elemek
- Használati útmutató



### Áttekintés

#### Állapotjelző LED

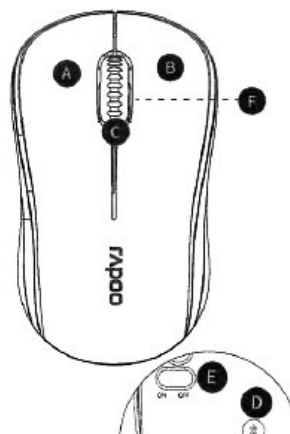
Fn + Ins = váltás Windows és Max üzemmód között

#### Multimédia funkciók Windows alatt

- Fn + F1 = vissza
- Fn + F2 = előre
- Fn + F3 = kezdőlap
- Fn + F4 = e-mail
- Fn + F5 = médialejátszó
- Fn + F6 = lejátszás/szünet
- Fn + F7 = lejátszás megállítása
- Fn + F8 = előző fájl
- Fn + F9 = következő fájl
- Fn + F10 = hangerő -
- Fn + F11 = hangerő +
- Fn + F12 = némítás

#### Multimédia funkciók Macintosh alatt

- Fn + F6 = lejátszás/szünet
- Fn + F8 = előző fájl
- Fn + F9 = következő fájl
- Fn + F10 = hangerő -
- Fn + F11 = hangerő +
- Fn + F12 = némítás



- A = bal oldali gomb
- B = jobb oldali gomb
- C = középső gomb / görgő
- D = Bluetooth gomb
- E = bekapcsoló gomb
- F = állapotjelző LED

### Bluetooth mód

#### Billentyűzet

1. Nyomja be és tartsa lenyomva legalább 3 másodpercig az alábbi billentyűkombinációk egyikét: Fn + 1, Fn + 2 vagy Fn + 3. Az állapotjelző LED lassan villogni kezd. A billentyűzet társításához 60 másodperc áll rendelkezésre. A billentyűzetet három különböző eszközzel párosíthatja.
2. Folytassa a csatlakozási folyamatot a másik eszköz segítségével.

## Egér

Első eszköz párosítása

1. Kapcsolja be az egeret!
2. Tartsa benyomva a Bluetooth gombot 3 másodpercig. Az állapotjelző LED piros színnel, lassan villogni kezd. Az egér párosítására 2 perc áll rendelkezésre.
3. Folytassa a csatlakozási folyamatot a másik eszköz segítségével. Ha a párosítási művelet sikeres, az egéren lévő visszajelző LED kialszik.

Második eszköz párosítása

1. Nyomja meg a Bluetooth gombot a második csatorna kiválasztásához.
2. Ismétlje meg az „Első eszköz párosítása” részről leírt folyamat 2. és 3. lépéseit.

## Bluetooth párosítás számítógéppel

Windows 7 és 8:

1. Kattintson a Start gombra, majd a Kezelőpanelben az Eszköz hozzáadása opcióra.
2. Válassza ki a listából a billentyűzetet vagy az egeret\*.
3. Kattintson a Tovább gombra, és kövesse a képernyőn megjelenő utasításokat.

Windows 10:

1. Kattintson a Start gombra, majd a Beállítások > Eszközök > Bluetooth opcióra.
2. Válassza ki a listából a billentyűzetet vagy az egeret\*.
3. Kattintson a Párosítás gombra, és kövesse a képernyőn megjelenő utasításokat.

\* RAPOO BT 3.0 KB / RAPOO BLE KB / Rapoo BleMouse / RAPOO BT3.0 Mouse

Tipp: A RAPOO BLE (Bluetooth Low Energy) eszközök használatához Windows 8 vagy későbbi operációs rendszer szükséges.

## Csatlakoztatott eszközök közötti váltás

A billentyűzetet az Fn + 1, Fn + 2, Fn + 3 illetve Fn + 4 billentyűkombinációk segítségével válthat a párosított eszközök illetve a saját adapter között.

Az egéren használja a Bluetooth gombot a párosított eszközök közötti váltáshoz.

A billentyűzet és az egér a mellékelt 2,4 GHz-es adapterrel is működik, emellett 3 illetve 2 darab további, Bluetooth eszközzel lehet párosítani őket.

## Állapotjelző LED

### Billentyűzet

Az állapotjelző LED lassú villogással jelzi, ha a billentyűzet Bluetooth kapcsolatot használ. Amíg a csatlakozás aktív, a LED folyamatosan világít.

### Egér

Ha felemeli az asztalról az egeret, akkor a visszajelző LED az alábbiak szerint jelzi, hogy éppen melyik eszközhöz csatlakozik. Ha a fényforrás 6 másodpercig folyamatosan pirosan világít, akkor az 1-es Bluetooth csatorna aktív ha piros fénnel villog, akkor pedig a 2-es. A LED nem világít, ha az egér a 2,4 GHz-es adapterrel kommunikál.

## Alacsony akkumulátor töltöttség

Az alacsony akkumulátor töltöttségi szintet a billentyűzetten és az egéren is a visszajelző LED két másodpercenkénti felvillanása jelzi.

## Rendszerkövetelmény

- Windows 10/8/7/Vista/XP és egy szabad USB-csatlakozó

## Garancia

A billentyűzetre és egérre a vásárlás napjától számított kétéves, korlátozott hardver garancia érvényes. További információk: [www.rapoo.com](http://www.rapoo.com)

## EU irányelvek alkalmazása



Jelen nyilatkozattal a Hama Kft. kijelenti, hogy a Rapoo vezeték nélküli billentyűzet és egér [8000M (8000M + M160)] nevű termékben használt rádiófrekvenciás modul minden jellemzőjében megfelel az Európai Unió 2014/53/EU direktívájában meghatározott feltételeknek. Az eszköz megfelel továbbá az Európai Unió 2011/65/EU RoHS direktívájának is. Az EU direktívák teljes szövege megtalálható a [www.hama.com](http://www.hama.com) weboldalon, a termékhez kapcsolódó letöltések között.