

192503

## Multimód vezeték nélküli billentyűzet és egér (Bluetooth + 2,4 GHz)

# RAPOO

M8100 (K8100 + M100)

### A csomagolás tartalma

- Billentyűzet
- Egér
- 2,4 GHz-es adapter
- Elemek
- Használati útmutató

A billentyűzet társításához 60 másodperc áll rendelkezésre.

2. Folytassa a csatlakozási folyamatot a másik eszköz segítségével. Ha a csatlakozás sikeres, az állapotjelző LED kialszik.

### Egér

#### Első eszköz párosítása:

1. Kapcsolja be az egeret!
2. Tartsa benyomva a Bluetooth gombot legalább 3 másodpercig. Az állapotjelző LED piros színnel, lassan villogni kezd. Az egér párosítására 2 perc áll rendelkezésre.
3. Folytassa a csatlakozási folyamatot a másik eszköz segítségével. Ha a párosítási művelet sikeres, az egéren lévő visszajelző LED kialszik.

#### Második eszköz párosítása:

1. Nyomja meg a Bluetooth gombot a második csatorna kiválasztásához.
2. Ismétlje meg az „Első eszköz párosítása” résznél leírt folyamat 2. és 3. lépéseit.

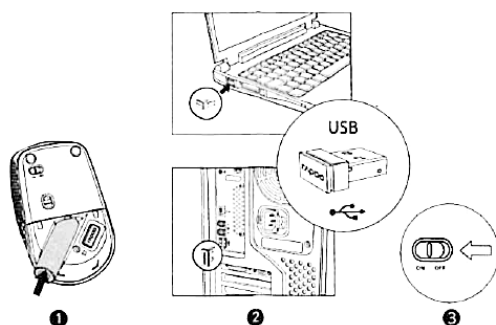
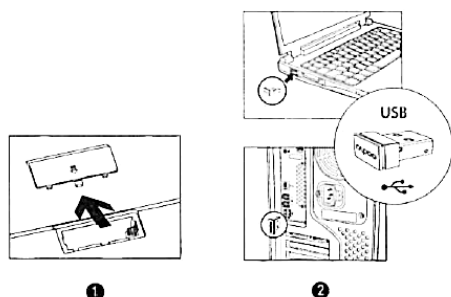
### Bluetooth párosítás számítógéppel

#### Windows 7 és 8:

1. Kattintson a Start gombra, majd a Kezelőpanelben az Eszköz hozzáadása opcióra.
2. Válassza ki a listából a billentyűzetet vagy az egeret\*.
3. Kattintson a Tovább gombra, és kövesse a képernyőn megjelenő utasításokat.

#### Windows 10:

1. Kattintson a Start gombra, majd a Beállítások > Eszközök > Bluetooth opcióra.
2. Válassza ki a listából a billentyűzetet vagy az egeret\*.



### Bluetooth mód

#### Billentyűzet

1. Nyomja be és tartsa lenyomva legalább 3 másodpercig az alábbi billentyűkombinációk egyikét, ha társítani szeretné a billentyűzetet három különböző készülékkel: Fn + 1, Fn + 2 vagy Fn + 3. A csatlakozási üzemmódot az állapotjelző kék, zöld vagy cián színnel jelzi.

3. Kattintson a Párosítás gombra, és kövesse a képernyőn megjelenő utasításokat.

\* RAPOO BT 3.0 KB / RAPOO BLE KB / Rapoo BleMouse / RAPOO BT3.0 Mouse

## Csatlakoztatott eszközök közötti váltás

A billentyűzeten az Fn + 1, Fn + 2, Fn + 3 illetve Fn + 4 billentyűkombinációk segítségével válthat a párosított eszközök illetve a saját adapter között.

Az egéren használja a Bluetooth gombot a párosított eszközök közötti váltáshoz! A billentyűzet és az egér a mellékelt 2,4 GHz-es adapterrel is működik, emellett 3 illetve 2 darab további, Bluetooth eszközzel lehet párosítani őket.

## Alacsony akkumulátor töltöttség

Az alacsony akkumulátor töltöttségi szintet az egéren és a billentyűzeten is a visszajelző LED két másodpercenkénti felvillanása jelzi.

## Állapotjelző LED

Ha a billentyűzet és a másik eszköz között sikeresen létrejött a Bluetooth kapcsolat, azt az állapotjelző LED lassú villogással jelzi.

Ha felemeli az asztalról az egeret, akkor a visszajelző LED az alábbiak szerint jelzi, hogy éppen melyik eszközhöz csatlakozik. Ha a fényforrás 6 másodpercig folyamatosan pirosan világít, akkor az 1-es Bluetooth csatorna aktív, ha piros fénnel villog, akkor pedig a 2-es. A LED nem világít, ha az egér a 2,4 GHz-es adapterrel kommunikál.

## Rendszerkövetelmény

- Windows 10/8/7/Vista/XP és egy szabad USB-csatlakozó

## Garancia

A billentyűzetre és egérre a vásárlás napjától számított kétéves, korlátozott hardver garancia érvényes. További információk: [www.rapoo.com](http://www.rapoo.com)

## EU irányelvek alkalmazása



Jelen nyilatkozattal a Hama Kft. kijelenti, hogy a Rapoo vezeték nélküli billentyűzet és egér [8100M (K8100M + M100)] nevű termékben használt rádiófrekvenciás modul minden jellemzőjében megfelel az Európai Unió 2014/53/EU direktívájában meghatározott feltételeknek. Az eszköz megfelel továbbá az Európai Unió 2011/65/EU RoHS direktívájának is. Az EU direktívák teljes szövege megtalálható a [www.hama.com](http://www.hama.com) weboldalon, a termékhez kapcsolódó letöltések között.