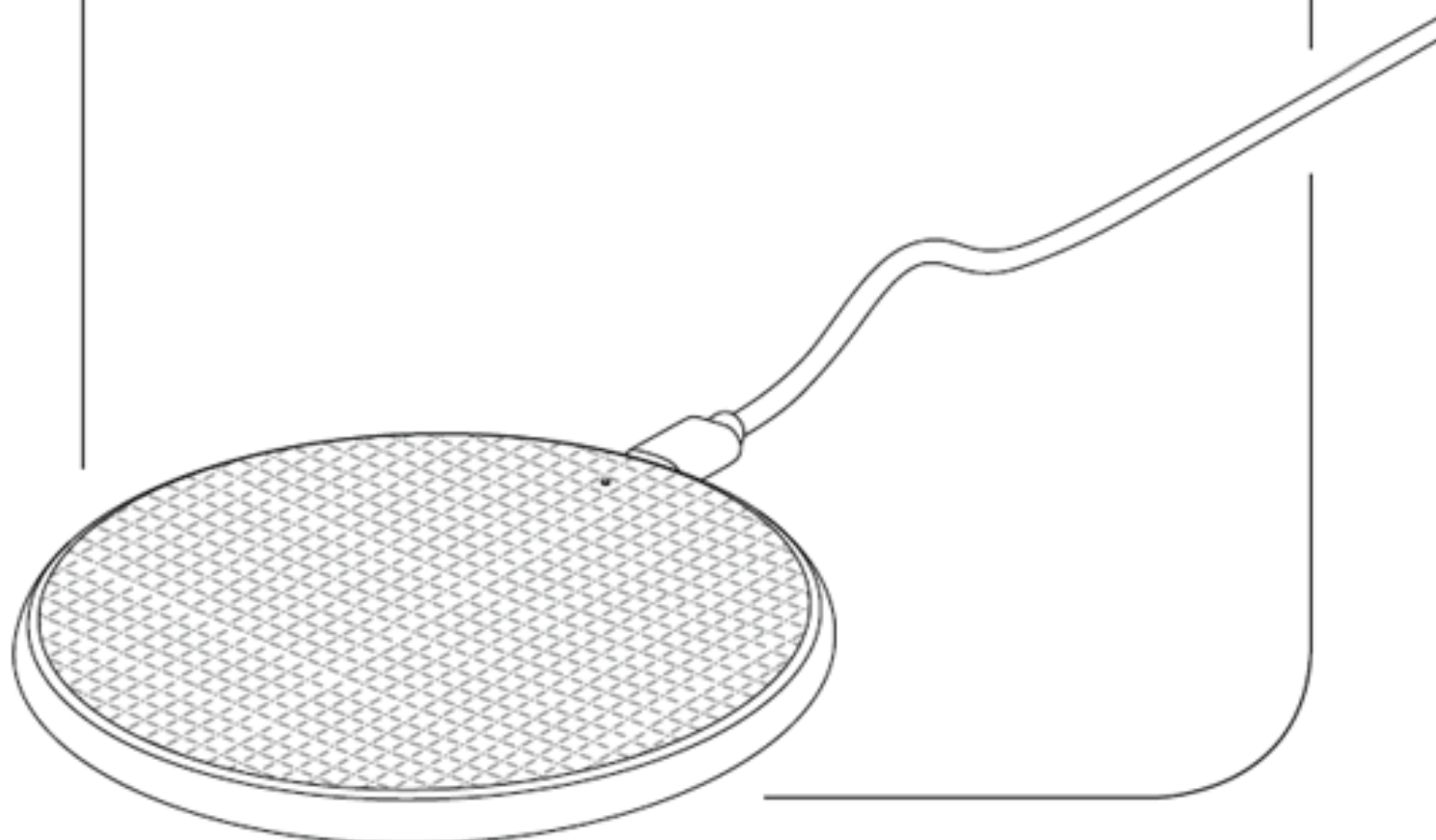


Vezeték nélküli töltő

„QI-FC10”

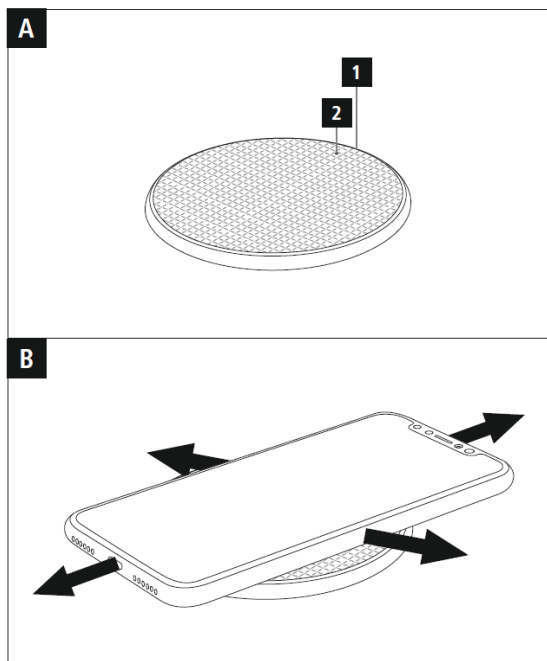
Használati útmutató

HU



Csatlakozók és kijelző

1. Micro-USB csatlakozó
2. Állapotjelző LED



Köszönjük, hogy a Hama termékét választotta. Kérjük, hogy figyelmesen és az elejétől a végéig olvassa el a használati útmutatót. A dokumentumot gondosan őrizze meg, mert még szüksége lehet rá. Amennyiben később másnak adja a készüléket, ezt a használati utasítást is adja oda az új tulajdonosnak.

1. Figyelmeztető jelzések magyarázata

Áramütés veszélye



Ha ezt a jelet látja, akkor a vonatkozó rész a biztonságos használat módjára figyelmeztet, vagy veszélyre hívja fel a figyelmet.

Figyelem



Ha ezt a jelet látja, akkor a vonatkozó rész a biztonságos használat módjára figyelmeztet, vagy veszélyre hívja fel a figyelmet.

Tipp



Ha ezt a jelet látja, akkor a vonatkozó rész a használat szempontjából fontos információt tartalmaz.

2. A csomagolás tartalma

- QI-FC10 indukciós töltő (188321: 2 darab)
- 1× Micro-USB kábel (188321: 2 darab)
- Használati útmutató

3. Biztonsági tudnivalók

- A terméket magáncélú használatra tervezték, kereskedelmi célra nem használható.
- Óvja a terméket a szennyeződésektől, nedvességtől és túlhevüléstől. A készüléket csak száraz környezetben használja!
- Ne ejtse le a terméket, és ne tegye ki erős rázkódásnak sem!
- A termék működtetése során ne lépje túl a műszaki specifikációban szereplő feszültség és áramerősség értékeket.
- Ne használja a terméket olyan helyen, ahol az elektronikus készülékek használata nem megengedett.
- Az eszköz túlmelegedését megelőzendő, ügyeljen arra, hogy a terméket textilből, fémből készült vagy bármilyen más tárgy ne takarja le.
- A csomagolást a legrövidebb időn belül dobja ki! A helyi hulladékgyűjtési szabályoknak megfelelően járjon el!
- Ne módosítsa a terméket; a készülék módosítása a garancia elvesztésével jár.
- A terméket csak a rendeltetésének megfelelően használja!
- Ne használja a készüléket hőszugárzó vagy más hőforrás közvetlen közelében, és ne tegye ki közvetlen napfénynek sem.
- A kábeleket mindig gondosan vezesse el, nehogy valaki elessen bennük!
- A kábelt ne hajlítsa és ne törje meg!
- Amikor a kábelt kihúzza az adapterből, mindig a csatlakozót fogja meg, ne magát a kábelt!
- Mint minden elektromossággal működő készüléket, úgy ezt a terméket is tartsa távol gyermekektől!
- A készüléket csak normál időjárási körülmények között használja!
- Ne használja a terméket nedves környezetben, és ügyeljen arra is, hogy használat közben folyadék ne fröccsenjen rá.

Áramütés veszélye



- Ne nyissa fel a készüléket és ne használja tovább, ha sérülés látható rajta!
- Ne használja tovább a készüléket, ha a töltője vagy töltőkábele megsérült!
- A termék javítását ne kísérelje meg egyedül. A javítást mindig bízza szakszervizre.

Figyelem



Soha ne tegyen bankkártyát vagy más, mágnes-csíkkal működő kártyát illetve bármilyen, a mágnesességre érzékeny tárgyat a töltőre. A mágnescsíkon lévő adatok sérülhetnek vagy teljesen törlődhetnek.

Figyelem



Minden esetben ellenőrizze, hogy a feltöltendő eszköz hátlapján nincs-e valamilyen fémtárgy (például fémlap mágneses rögzítéshez)! Az Indukciós töltés hatására a fém felforrósodhat és kárt tehet a töltőben és/vagy a feltöltendő eszközben.

4. Kezdeti lépések és használat

Figyelem



- A terméket csak olyan hálózatról működtesse, amelynek paraméterei megfelelőek. Csak olyan konnektort használjon, amely közel van, és amely szükség esetén könnyen elérhető.
- Ha már nem használja a terméket, akkor mindig áramtalanítsa a bekapcsoló gomb segítségével. Ha a készüléken nincsen bekapcsoló gomb, akkor húzza ki a kábelét a konnektorból.
- Ha elektromos elosztót használ, akkor ellenőrizze, hogy a csatlakoztatott készülékek együttes teljesítményigénye nem haladja-e meg az elosztó maximális terhelhetőségét.
- Ha a készüléket hosszabb ideig nem használja, mindig húzza ki a kábelét a konnektorból.

Tipp



- Ahhoz, hogy Ön a készülékét vezeték nélküli technológia segítségével tölthesse fel, szükséges, hogy a készülék kompatibilis legyen a vezeték nélküli töltési megoldással. Kérjük, hogy ezzel kapcsolatban olvassa el a töltendő eszköz használati útmutatóját.
- Vegye figyelembe, hogy az indukciós töltő és a telefon közé kerülő bármilyen tárgy (például

telefonok) befolyásolhatja a töltés hatékonyságát; vagy akár teljesen meg is akadályozhatja a töltési folyamatot.

- Csatlakoztassa a Micro-USB kábelt a töltőn lévő **Micro-USB csatlakozóhoz** (1) és egy kompatibilis USB-s adapterhez. Ha szükséges, olvassa el az USB-s adapter használati útmutatóját is.

Tipp



- A legnagyobb, akár 10 wattos töltési teljesítmény csak Qualcomm gyorsöltő használatával érhető el (5V/2A, 9V/1,67A).
- Ha a töltő használatra kész (feszültség alatt van), azt a rajta lévő állapotjelző LED piros fényvel jelzi.

Figyelem



- Általános szabályként tartsa be azt, hogy sérült USB csatlakozót nem használ töltéshez, és hogy sérült USB-s adaptert vagy USB csatlakozót nem próbál megjavítani házilag.

- Helyezze a feltöltendő eszközt a hátuljával lefelé az indukciós töltőre (B).
- A töltés azonnal elindul, amint a töltéshez szükséges indukciós mező létrejön. A töltést az **állapotjelző LED** (2) folyamatos, piros fényvel jelzi. A töltöttségi szint aktuális állapotát a töltött eszköz kijelzőjén követheti nyomon.
- Ha a töltés nem indul el, miután a készüléket az indukciós töltőre helyezi, elképzelhető, hogy a töltendő eszköz helyzetét kicsit meg kell változtatni.
- A töltés automatikusan leáll, ha az indukciós töltőre helyezett készülék teljesen feltöltődött. Az **állapotjelző LED** (2) kikapcsol.

5. Tisztítás és karbantartás

A készülék tisztításához enyhén nedves, mikroszálas kendőt használjon. Erős vegyszerrel ne tisztítsa az indukciós töltőt valamint a töltő adaptert.

Tipp



Áramtalanítsa a készüléket tisztítás előtt, illetve akkor, ha hosszabb ideig nem tervezi használni!

6. Garanciális tudnivalók

A Hama Kft. nem vállal semmilyen felelősséget olyan meghibásodásért, amely a termék hibás telepítéséből, nem rendeltetésszerű használatából vagy a használati útmutatóban foglaltak illetve a biztonsági előírások nem ismeretéből, be nem tartásából ered.

7. Terméktámogatás

Amennyiben a termékkel kapcsolatban bármilyen kérdése merül fel, vegye fel a kapcsolatot a forgalmazóval. Bővebb információ: <http://hama.hu>.

8. Technikai információk

Indukciós töltő	QI-FC10
Bementi feszültség	5 V – 2 A / 9 V – 1,67 A
Kimeneti teljesítmény (optimális esetben)	Max. 5 W / 7,5 W / 10 W
Méret	101,5×6,6 mm
Csatlakozó típusa	Micro-USB

9. Hulladékkezelés



Az elektronikus hulladék veszélyes hulladéknak minősül, kezelésekor az Európai Parlament 2012/19/EU rendeletének 14-es cikkelye szerint kell eljárni. Az elemek és akkumulátorok kezelésével

kapcsolatos előírásokat az Európai Unió 2006/66/EC rendeletének 20. cikkelye tartalmazza. Életciklusa végén a készüléket különös gondossággal kell kezelni, elektronikus hulladék kezelésére felkészült hulladékgyűjtő udvarban kell leadni, vagy a vásárlás helyére kell visszazállítani. A pontos előírásokat az Európai Unió tagállamainak nemzeti szabályozása tartalmazza. A terméken, a használati útmutatóban vagy a csomagoláson szereplő áthúzott kuka piktogram jelzi, hogy az elektronikus hulladék kezelésére vonatkozó szabályok a terméket is érintik. A veszélyes hulladék külön gyűjtése és szakszerű kezelése, adott esetben újrahasznosítása hozzájárul a kidobott termék környezetre gyakorolt hatásának minimalizálásához és az egészséges élet körülményeinek fenntartásához.

10. EU irányelvek alkalmazása



Jelen nyilatkozattal a Hama Kft. kijelenti, hogy a [00188318, 188321] számú termékben használt rádiófrekvenciás modul minden jellemzőjében megfelel az Európai Unió 2014/53/EU direktívájában meghatározott feltételeknek. Az EU direktíva teljes szövege megtalálható a www.hama.com weboldalon, a 00188318-as és 188321-es számú termékhez kapcsolódó letöltések között.

Működési frekvencia (QI-FC10)	128 kHz
Legnagyobb rádiófrekvenciás teljesítmény	$5,5 \times 10^{-10}$ mW